



2127 Brickell Av.
Miami, Florida
33129, USA

Tel. 001 305 735-8257
Cel. 001 305 989-2502

<http://www.riscmiami.com>

RC Autopistas, Explosión en Bologna, Italia

VS 18.08.2018

Introducción: Hace un poco más de un año reportamos sobre un accidente carretero muy grave en Alemania que involucró un camión de pasajeros y uno de carga en una “Autobahn” alemana. En aquel entonces la severidad del accidente fue motivo para presentar el caso como ejemplo de la gravedad de este tipo de accidentes y las posibles consecuencias para la cobertura de RC. El 6 de Agosto 2018 ocurrió un nuevo evento catastrófico, esta vez en Bologna, Italia que nos enseña el potencial de daño de RC que puede albergar un accidente vial. El encadenamiento de situaciones fortuitas e imprevistas puede causar daños enormes para la cobertura de RC y queda manifiesto que los escenarios catastróficos que RISC diseña en sus Estudios de Riesgo – a veces considerados exagerados por terceros - no son demasiado alejados de la realidad.

El Evento: el 06.08.2018, sobre un viaducto urbano en la periferia de la Ciudad de Bologna en Italia, un camión cargado con 25.000 litros de GLP embistió una fila de carros parados por un embotellamiento. El camión cisterna alcanzó otro camión cargado de solventes, mismo que inmediatamente se incendió. Unos 30 segundos mas tarde, con el incendio en pleno desarrollo, la carga de gas LP explotó con una violencia sorprendente afectando edificios y comercios en un radio de 400 metros. El siguiente video nos muestra la secuencia de los eventos y sus consecuencias:

<https://www.youtube.com/watch?v=h04Kkc3r2Lk>

Lo que sorprende a primera vista es la violencia de la explosión. Como se puede apreciar en las siguientes imágenes, las traveses de un claro quedaron destruidas sobre un carril. Y por otro lado, tratándose de un libramiento urbano, en la inmediata cercanía del punto de la explosión se encontraban comercios y viviendas. Entre los mas severamente afectados se encontraban dos concesionarias de automóviles.



2127 Brickell Av. Miami, 33129, Florida, USA

Tel. 001 305 735-8257

+52 728 287-7321

Cel 001 305 989-2502

+52 (1) 55 2129-0567 <http://www.riscmiami.com>



2127 Brickell Av. Miami, 33129, Florida, USA

Tel. 001 305 735-8257

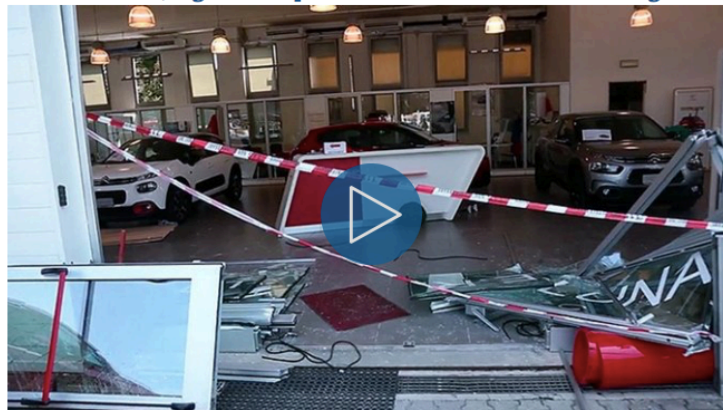
Cel 001 305 989-2502

+52 728 287-7321

+52 (1) 55 2129-0567 <http://www.riscmiami.com>



Tra le macerie, il giorno dopo l'incidente autostradale a Bologna





Comentario RISC: De la colección en nuestros archivos sobre accidentes carreteros, llama la atención la gran cantidad de accidentes en donde se incendiaron los vehículos. Son estos los casos en los cuales hay más víctimas que lamentar.

En el contexto de un análisis del riesgo de Responsabilidad Civil para el operador de una autopista, cabe mencionar que, en muchos casos, la causa raíz de los eventos arriba mencionados pueden ser atribuidas a factores independientes del operador de la autopista o de los responsables de su gestión. Fallas mecánicas, cansancio del chofer, imprudencia de los conductores son las probables causas originales de los eventos. Por otro lado, con base en observaciones que hemos hecho durante nuestros recorridos a autopistas de peaje en México y Latinoamérica, podemos concluir que hay también situaciones que pueden provocar accidentes graves y que pueden ser atribuibles al Concesionario – sobre todo relacionados a los siguientes aspectos:

- ubicación de las casetas /plazas de cobro sobre una pendiente prolongada
- protección y salvaguarda de áreas en las cuales se están llevando a cabo trabajos de mantenimiento mayor
- encharcamientos de la superficie de rodamiento después de lluvias intensas
- caídos, deslaves que no se retiran oportunamente
- señalamiento vertical y horizontal deficiente
- entronques muy cerrados que no permiten un desalojo fluido del tráfico en caso de una afluencia incrementada (periodo vacacional)

Con la entrada en vigor de la nueva Ley Federal del Trabajo en Noviembre 2012 han cambiado los montos de indemnización para daños causados a terceros en México. Es por lo tanto importante mantener los seguros de Responsabilidad Civil con límites adecuados y apegados a escenarios posibles de eventos catastróficos. Los casos que describimos en nuestros News Clip y en este documento son de la vida real y pueden asistir a cuantificar los daños a terceros en un caso extremo. Desde luego hay que considerar la jurisdicción vigente en nuestro país.

Y aunque es difícil creer que un escenario, como el que ocurrió en Bologna pueda superarse en cuanto a severidad, nos podemos poner la siguiente pregunta: ¿que pasaría en un accidente similar dentro de un túnel? La onda expansiva tendría como únicos puntos de escape la entrada y salida del túnel. Un eventual incendio podría involucrar a todos los vehículos dentro del túnel.

De acuerdo a la prensa italiana, el siniestro de Bologna costó la vida a 3 personas, hubo 144 heridos, y la aseguradora del camión que causó la tragedia recibió 150 reclamaciones por parte de terceros afectados: dos concesionarias, restaurantes, tiendas, departamentos y casas habitación. Los daños se estimaron inicialmente en 10 Millones Euros e incluyen pérdida de ingresos de los comercios afectados. Se estima que la interrupción del tramo carretero durará entre tres meses y cinco meses.

Consideramos que el evento descrito puede servir como parámetro para determinar los límites de la póliza de Responsabilidad Civil de un operador de carreteras. Un Estudio de Riesgo, serio y profesional, debe tomar en cuenta este tipo de escenarios catastróficos y dar al asegurado y/o suscriptor de la aseguradora elementos para que puedan tomar decisiones adecuadas con respecto a las coberturas y los límites adecuados de las pólizas de seguro correspondientes.